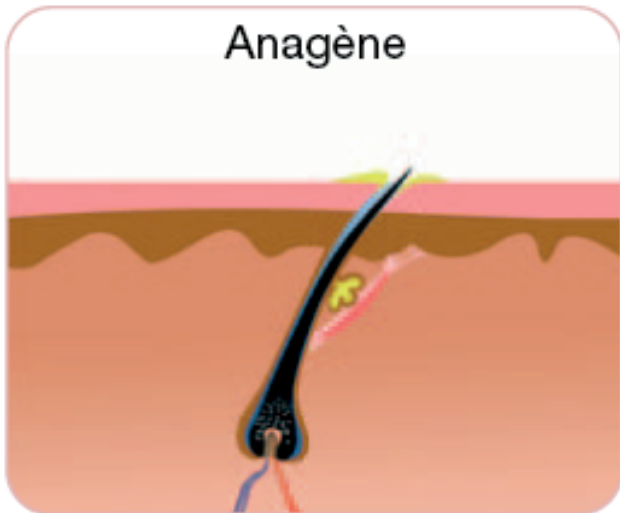


► Cycle pilaire

PHASE DE CROISSANCE

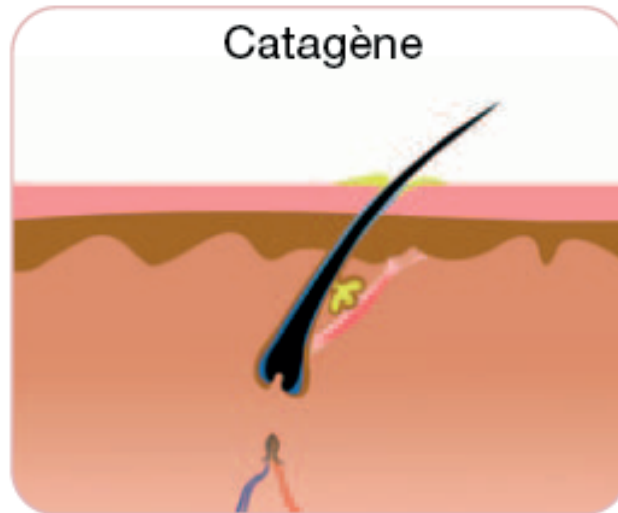
Anagène



La papille dermique nourrit le poil qui s'allonge.

PHASE DE RÉGRESSION

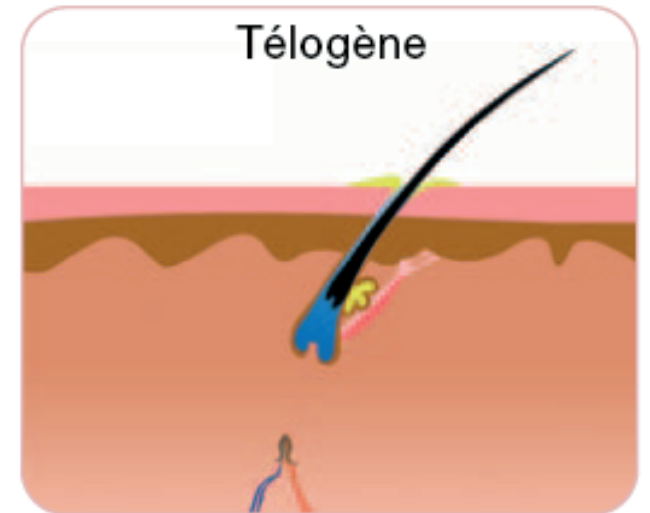
Catagène



Le poil se détache de sa base nourricière.

PHASE DE CHUTE

Télogène



Le poil arrive à la fin de son cycle de vie et tombe.